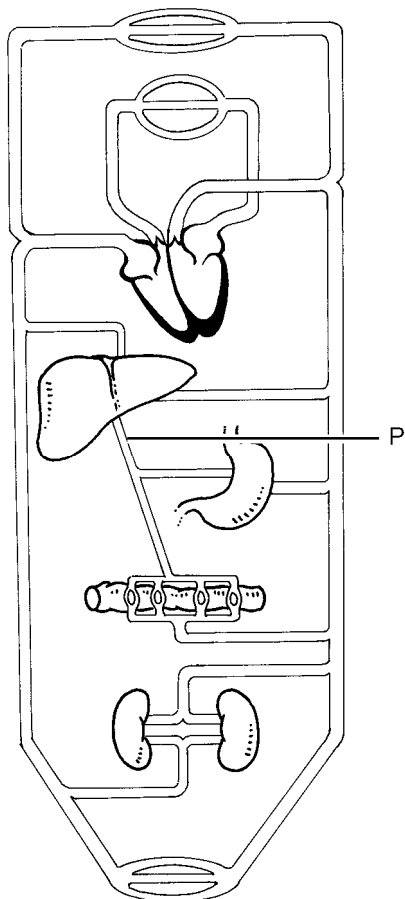


Een pijnstiller

Amy heeft buikpijn. Ze neemt een pijnstiller. In haar verteringskanaal worden de werkzame stoffen uit de pijnstiller opgenomen in het bloed. Met het bloed komen de stoffen eerst in de lever terecht en daarna worden ze verder door het lichaam vervoerd.

- 1p 26 In de afbeelding zie je schematisch het bloedvatstelsel.



De letter P geeft het bloedvat aan waardoor bloed van het verteringskanaal rechtstreeks naar de lever gaat.

Hoe heet dit bloedvat?

- A leverader
- B leverslagader
- C poortader

- 1p 27 Voor de werking van de pijnstiller kan het een nadeel zijn dat de werkzame stoffen in de lever terechtkomen.
→ Leg dit uit.